

*V.1.10 Control Board. Addendum to AAA-1C documentation Rev.1.0 ©LZ1AQ 2018*

Revisión V1.10 de la Tarjeta de Control y Amplificador. Anexo a la documentación AAA-1C

1. Especificaciones:

Las especificaciones de esta versión son las mismas que las de la tarjeta AAA-1C. Las únicas diferencias en los parámetros eléctricos son la inclusión de un segundo limitador de señal en la tarjeta de control. Las nuevas versiones de las tarjetas de amplificador y control son compatibles con todos los modelos anteriores y pueden intercambiarse entre sí. La ganancia y la respuesta de fase de todas las versiones son las mismas y se pueden utilizar en una conexión antenas enfasadas.

Tensión máxima de salida:

- 6V p-p sin limitador.
- 4.2 V pp con limitador # 1.
- 2.0 V pp con limitador # 2.

En el modo # 2, la señal de salida se atenúa a 3.6 dB en comparación con los modos sin limitador o con el limitador # 1.

La razón de la nueva modificación es que en el mercado hay nuevos receptores SDR que tienen limitaciones para el voltaje máximo de entrada de radio frecuencia.

Consulte: <http://active-antenna.eu/application-notes/receiver-front-end-protection/>, para obtener más explicaciones.

## 2. Placa del amplificador v. 7.01:



Fig.1

Hay disponible una nueva versión de la tarjeta amplificadora. En la tarjeta se muestra la versión actual como v.7.01. (Fig. 1) Los conectores y puntos de control son los mismos que en la AAA-1C. Hay modificaciones menores en la topología de la tarjeta para facilitar su producción. No existen cambios en las especificaciones.

## 3. Tablero de control V.1.10:

La nueva tarjeta de control es la versión 1.10, se muestra en la Fig.2 y sus opciones de configuración en la Fig.6. La posición de los puente para los diferentes modos de limitación se muestra en la Fig. 3, 4 y 5 señalados de color rojo. "pp" significa voltaje pico a pico.

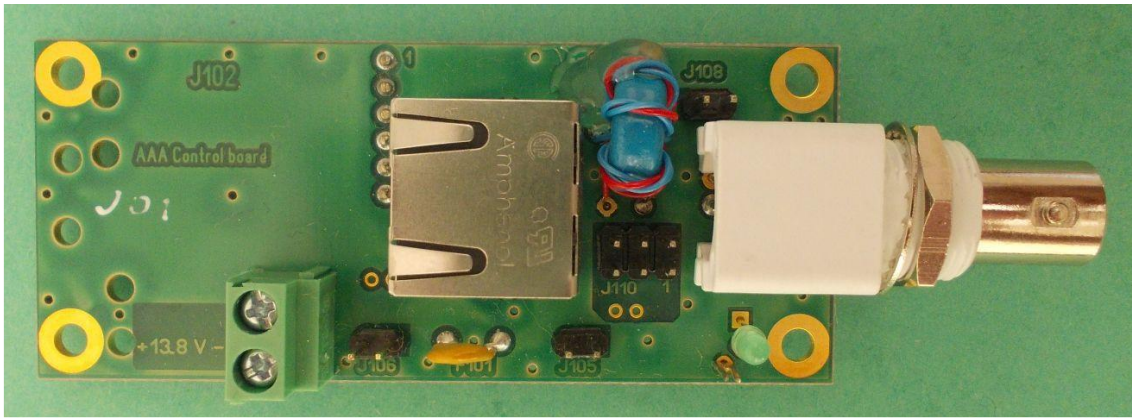


Fig.2

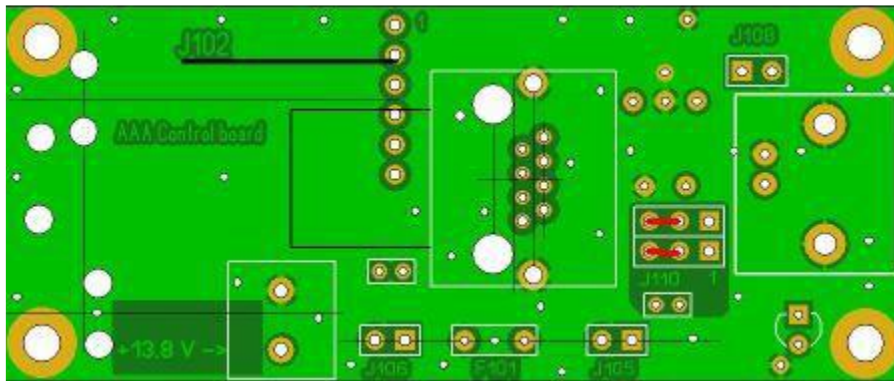


Fig.3 Posición normal, sin limitadores, J110a 2-3 = ON, J110b 2-3 = ON.

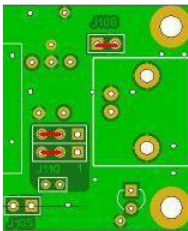


Fig.4 Limitador# 1: Salida Tarjeta Amplificador a 4.2Vpp. J108 = ON, J110a 2-3 = ON, J110b 2-3 = ON

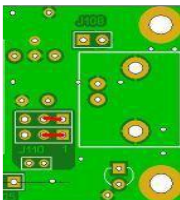


Fig.5 Limitador# 2: Salida Tarjeta Amplificador a 2 Vpp y 3.6 dB de atenuación. J110a 1-2 = ON, J110b 1-2 = ON.

